

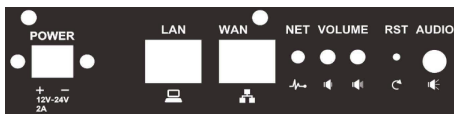
Fanvil

SIP-громкоговоритель iW30



Краткое руководство

Описание интерфейсов и индикаторов



Power	Разъем питания	Используется питание в диапазоне: +12~+24В DC.	
WAN	WAN-порт	10M/100M Ethernet-порт для подключения к сети.	
LAN	LAN-порт	10M/100M Ethernet-порт для подключения к компьютеру или IP-камере.	
NET	Индикатор локальной сети	<p>Отображает состояние сети и статус регистрации.</p> <ol style="list-style-type: none"> 1) Индикатор не горит – сеть доступна. 2) Индикатор быстро мигает – сеть недоступна. 3) Индикатор медленно мигает – сеть доступна, но произошла ошибка регистрации. 	
VOLUME	Кнопки громкости	<p> Кнопка уменьшения громкости</p> <p> Кнопка увеличения громкости</p> <p>Помимо регулировки громкости данные кнопки отвечают за установку режима получения IP-адреса (по умолчанию устанавлен статически IP-адрес 192.168.1.128)</p> <ol style="list-style-type: none"> 1) Зажмите кнопку уменьшения громкости на 3 секунды – устройство сообщит свой IP-адрес. 2) Зажмите кнопку увеличения громкости на 10 секунд – устройство начнет издавать короткие сигналы, трижды нажмите кнопку увеличения громкости, сигналы прекратятся. Спустя 10 секунд устройство перейдет в режим получения IP-адреса по DHCP. 	
RST	Кнопка сброса	Зажмите кнопку RST на 3 секунды для сброса к заводским настройкам.	
AUDIO	Аудиовыход	Выход 3.5 мм для подключения внешних устройств воспроизведения звука.	

Комплектация

1. Громкоговоритель iW30
2. Кронштейн на стену
3. Набор креплений
4. Краткое руководство пользователя
5. Гарантийный талон

Настройка и подключение

Шаг 1. Подключение к локальной сети сети

По умолчанию на устройстве установлен статический IP-адрес 192.168.1.128
Подключите сетевую кабель в WAN-порт устройства и LAN-порт своего маршрутизатора.

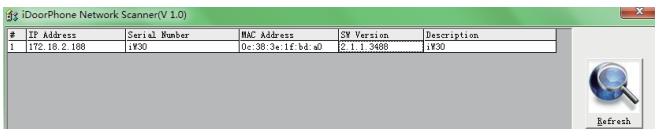


Шаг 2. Получение IP-адреса


Способ №1:

С помощью приложения Network Scanner

- Установите приложение iDoorPhone Network Scanner. (Ссылка на программу <http://download.fanvil.com/tool/iDoorPhoneNetworkScanner.exe>)
- Убедитесь, что Ваш компьютер находится в одной локальной сети с устройством
- Запустите приложение (Network Scanner.exe) и нажмите [Refresh], чтобы найти устройство и определить его IP-адрес.

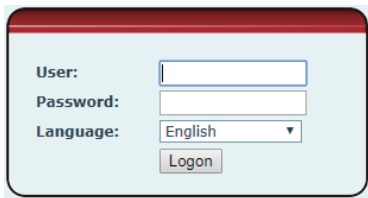


Способ №2:

Подключите динамик, удерживайте кнопку уменьшения громкости  не менее 3 секунд – устройство сообщит IP-адрес.

Шаг 3. Вход в веб-интерфейс

Введите в адресную строку браузера IP-адрес телефона (например, <https://192.168.1.128>). Данные для входа по умолчанию: user: **admin**, password: **admin**



Шаг 4. Регистрация SIP-аккаунта

Заполните поля: адрес SIP-сервера, порт, имя пользователя, пароль.
Установите галочку "Activate", нажмите кнопку [Apply] для сохранения настроек.

Шаг 5. Настройка громкости

Установите комфортные параметры звука в полях, выделенных на рисунке, и нажмите [Apply].

Speakerphone volume: настройка громкости спикерфона для обычного режима работы.

Broadcast output volume: настройка громкости динамика, при трансляции потока с сервера.

Signal tone volume: настройка громкости служебных звуков: звонок, сообщения об ошибке и других звуков.

Microphone Input Volume: настройка громкости микрофона.

Шаг 6. Настройка режима работы громкоговорителя

«**Panel speaker**» – режим, позволяющий обеспечить хорошее качество голоса и комфортную громкость. Величина выходной мощности ограничена 10 Вт (установлен по умолчанию).

«**External speaker**» – режим работы от внешних источников. В этом режиме можно выбрать выходную мощность 10Вт / 20Вт / 30Вт в зависимости от питания: PoE для 10W, 12В/2А DC для 10Вт, 18В/2А DC для 20Вт, 24В/2А DC для 30Вт.

Speaker Settings

Speaker: External Speaker Power: W

Шаг 6. Настройка камеры (опционально при наличии камеры)

Режим «Local»: подключите камеру Fanvil и введите ее заводской идентификационный код в соответствующее поле.

	Features	Audio	Video	MCAST	Action URL	Time/Date
System	Camera Status	Active				
	Max Access Num	5				
Network	Max M Num	2			Use	0
	Max S Num	5			Use	0
Line	Authentication Setting					
	Mac	00:12:17:21:fea0				
	Auth Code	<input type="text" value="a1415af5ad1f3ce4383c1"/>				
		<input type="button" value="Apply"/>				
	Connection mode setting					
	Connect Mode	<input type="text" value="Local"/>				
		<input type="button" value="Apply"/>				

Режим «External»: подключите камеру стороннего производителя в LAN-порт коммутатора. Настройте выделенные на рисунке параметры в веб-интерфейсе и нажмите [Apply]. Убедитесь, что IW30 и камера находятся в одной подсети.

	Features	Audio	Video	MCAST	Action URL	Time/Date
Line	Connection mode setting					
	Connect Mode	<input type="text" value="External"/>				
		<input type="button" value="Apply"/>				
	Ip Camera Settings>>					
	Position	<input type="text" value="IpCameraName"/> (40 Characters)				
	User	<input type="text" value="admin"/>				
	Password	<input type="text" value="*****"/>				
	Ip Camera Brand	<input type="text" value="XM"/>				
	IP	<input type="text" value="172.18.3.178"/>				
	Port	<input type="text" value="554"/>				
	Main Stream Url	<input type="text"/>				
	Sub Stream Url	<input type="text"/>				
		<input type="button" value="Apply"/>				

*Производитель оставляет за собой право без предварительного уведомления покупателя вносить изменения в конструкцию, комплектацию или технологию изготовления изделия с целью улучшения его технических характеристик. В тексте и цифровых обозначениях данного руководства (инструкции) могут быть допущены опечатки. Если после прочтения данного руководства (инструкции) у Вас останутся вопросы по работе и эксплуатации изделия, обратитесь к продавцу или в специализированный сервисный центр для получения разъяснений.